

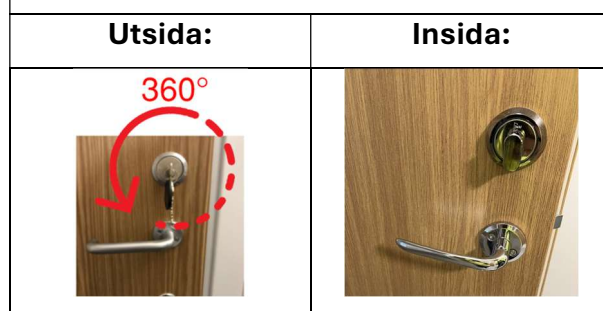
Så fungerar din ytterdörr

För att låsa dörren

Det finns två olika typer av lås på lägenhetsdörrarna i fastigheten. Låstyp 2 används generellt på lägenheter som har balkong eller uteplats i markplan. Resterande lägenhetsdörrar är utrustade med låstyp 1.

Låstyp 1:

För att låsa ytterdörren måste nyckeln vridas ett helt varv (360°).



Låstyp 2:

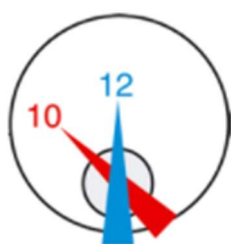
För att låsa ytterdörren måste handtaget lyftas upp först, sedan kan man låsa dörren eller ställa in den i service-läge.



Aktivera serviceläge – för hyresgäster

Om du inte kan vara hemma vid avtalad service kan du ställa låscylintern i serviceläge. Då kan dörren öppnas med fastighetens servicenyckel, och hantverkare kan utföra sitt arbete även när du inte är hemma.

Så aktiverar du serviceläge:



Steg 1: Dörren måste först vara låst enligt låstyp 1 eller låstyp 2 för att kunna aktivera serviceläget. (Se bilder ovan).

Steg 2: Vrid nyckeln till läget "klockan 10:00" på cylindern och dra sedan ur nyckeln. Nu är serviceläget aktivt, och dörren kan öppnas med fastighetens servicenyckel.

Under arbetet: Hantverkaren använder servicenyckeln för att komma in i er lägenhet och låser dörren efter sig när arbetet är klart.

När du kommer hem: Öppna dörren som vanligt med din lägenhetsnyckel. Vrid sedan nyckeln tillbaka till normalläget "klockan 12:00". I normalläget kan endast lägenhetsnyckeln öppna dörren.

Viktigt: Låscylintern ska alltid stå i normalläge när servicenyckel inte ska användas.