

# Förslag 2

Förslagsställare:

white

## Tillsammans



Förslaget "Tillsammans" bidrar till utvecklingen av Hammarkulletorget genom att stärka kopplingen från öst till väst från norr till söder – i en helhet – där alla delarna tillsammans skapar ett hem – en plats att växa på – som utvecklas över tid på – ett rum som bejakar relationer och nätverk – som ger trygghet och framtidstro.

Det nya Hammarkulletorget sett från Folkets Hus. Här syns bostadshus med lokaler till vänster, det nya aktivitetshuset i mitten och Hammarkullen till höger.

Här sjöder det av entreprenörskap, innovation och kunskapsutbyte - i en stadsdel där över 85 nationaliteter, kulturer och erfarenheter finns representerade. Hammarkullen är en av Göteborgs mest kreativa platser för en global livsmiljö. Precis här, på denna unika plats, på kullen mitt emellan stad och natur, lugnt och intensivt, stor och liten skala, ska torget omdanas och få en ny form. Ett horisontellt landmärke som formas för att ge utrymme för visioner och framtidsdrömmar – ett helhetsgrepp kring torget där invånarnas engagemang synliggörs och tar plats.

I förslaget "Tillsammans" har vi fokuserat på att skapa trygghet och öka attraktionen på Hammarkulletorget genom att arbeta med balansen mellan gammalt och nytt, kontakten mellan inne och ute, staden och naturen, det urbana och det gröna, arkitektens utformning och stråkens sammanhang.

Förslaget Tillsammans:

- Bidrar till ökad trygghet och aktivitet
- Utgår från de värden som finns idag
- Tar första steget mot en cirkulär stadsdel
- Skapar fler mötesplatser
- Adderar en ny småskalighet

**Komplettering av Hammarkulletorget**

I utvecklingen av Hammarkulletorget föreslår vi att torget kompletteras med fler funktioner som bland annat en ny matbutik, över 100 nya bostäder, fler verksamhetslokaler, ett helt nytt aktivitetshus, en vårdcentral, bvc, ny belysning och grönska för att öppna upp för mer aktivitet och skapa en trygg miljö i Hammarkullens hjärta, som ligger i en naturskön och unik miljö med dramatisk topografi.

**Utformning av Hammarkulletorget**

Platsens unika karaktär har stärkts genom en ny urban topografi, ett böljande landskap som bjuder in till lekfullhet och alternativa rörelsemönster. Torgets markbelysning läggs i ett mönster med återvunnen marksten, marktegel och gatsten. Mönstret är detaljerat och omsorgsfullt lagt och speglar det småskaliga och vänliga. Den böljande topografin innehåller inte bara små kullar utan också grunda fördjupningar som samlar

regnvatten. Öar av grönska med sitt- och lekbara kanter skapar trygga mindre platser att vistas på i den större platsen. Öarna pekar ut riktningar för tvärgående stråk samtidigt som de formar en större samlad plats för torget med flexibla möjligheter till användning: uppträdanden, events, marknad eller karneval.

**Aktivitetshuset mitt på torget**

Aktivitetshuset finns mitt på torget, och är format för att stärka de lokala drivkrafternas potential för sammanhållning, som förebilder och för en lokal ekonomi. Aktivitetshusets centrala placering får en tydlig närvaro i det offentliga rummet med en gestaltning som särskiljer den från övrig bebyggelse runt torget. Ambitionen och önskan om att skapa något fint och speciellt, en lykta och ett nav som förenar föreningsliv, näringsliv och aktivitet för människorna som bor i Hammarkullen materialiseras i arkitekturen genom de skira veckade glasfasaderna och de inre trygga och varma trätimmer-volymer.

**Trygghet och belysning**

Förslaget ljusgestaltning möjliggör att aktiviteter och mötesplatser är attraktiva även när det är mörkt. Från parkleken och över torget och genom aktivitetshuset glittrar exempelvis en stjärnhimmel i marken som består av fiberoptikpunkter infällda i marken som långsamt skiftar i styrka. Den centrala ytan intill aktivitetshuset förbereds för tillfällig belysning av olika evenemang tex uppträdanden och tillfälliga utställningar. Den flexibla platsen ovanpå matbutiken får enkla glödlampsslingor som bildar ett tak och sänker skalan.

**Det gröna Karnevalstråket**

Det öst-västra grönastråket - Karnevalstråket - ser vi som ett rekreativt- och upplevelselandskap som knyter samman stadsdelen. Längs stråket placeras "naturklassrum". Här hittar man vatten, fågelliv, skogsbeklädda kullar, odlingslotter och ängsmark som tillsammans med en ny trappväg upp på Hammarkullen som stärker upplevelsen av den stadsnära naturen. I östra delen av stråket stärker vi de gröna kvaliteterna och torget avslutas i en ängsplantering, som både ger ökade biologisk mångfald och större sinnlighet med insekts-urr och fågelkvitter.

**Vårdcentralen och äldreboendet vid ången**

Vårdcentralen och äldreboendet placeras vid ången och vid sidan torget, nära aktivitet och i händelsernas centrum och på samma gång i anslutning till det gröna karnevalstråket med ången och skogsslutningen.

**Handla mat vid torget**

Matbutiken är en nyckelfunktion för utvecklingen och kommer tidigt i utvecklingen av torget. Entrén till butiken kopplas till den nya busshållplatsen och skapar en entréplats och välkomnande gest mot norr för de som kommer med exempelvis bussen eller med bil till Hammarkulletorget.

Längs det urbana stråket mellan matbutiken och spårvagnshållplatsen samlas kompletterande handel och verksamhetslokaler i öppna och inbjudande bottenvåningar på båda sidor av det urbana stråket och knyter samman torgets olika platser från norr till söder.

**Bo vid torget**

De centrurnära bostäderna bidrar till fler ögon på, runt och inom torget under dygnets alla timmar. Vi föreslår kvarter som är småskaliga och formade kring en gemensam, grön atriumgård som delas med några få huskäll. Genom att dela upp atriumkvarteren skapas enkla byggnadsvolymer där lägenheterna har goda sol- och dagsljusförhållanden och möjligheter till utsikt mot torget och den omgivande naturen. Atriumkvarteren, med sina små intima gårdar, skapar tydliga rumsliga gränser, ljusa fina små lägenheter och ett nätverk av gränder som ansluter till omgivningen och skapar fler valmöjligheter för rörelser.

**Parkering på torget**

Parkeringen integreras i utformningen av gatorna och i en kompakt stadsväv samnyttjas ytorna. Den befintliga angöringsgatan konverteras till parkeringsgata och kompletteras med en mindre parkeringsplats i öster i anslutning till vårdcentral och äldreboende.

**Utvecklingen formas tillsammans!**

"Tillsammans" är en strukturplan som värnar om en miljö med öppna och flexibla platser där fler kan känna tillhörighet och inspireras. Där invånare och aktörer kan, vet och vågar medskapas och samskapa i utvecklingen av stadsdelen och Hammarkulletorget.

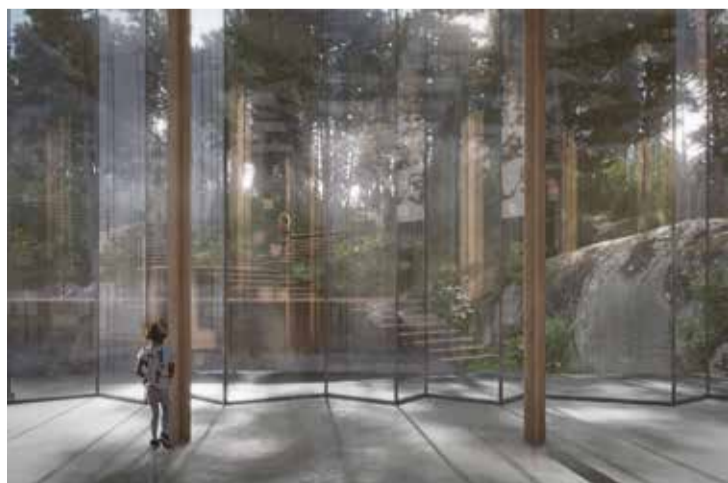


Från Hammarbadets entré syns bostadshusen med butiker och andra lokaler i bottenvåningarna



**Kartbild över förslagets utveckling av Hammarkulletorget.**

1. Parkleken
2. Spårvagnsstationen
3. Aktivitetshuset, med plats för föreningar, café och samlingslokaler. Huset är 2 våningar högt.
4. Atriumkvarteren med gröna gårdar varierar mellan 2 och 5.5 våningar och innehåller bostäder. Lokaler och butiker ligger i bottenvåningarna.
5. Ett äldreboende och vårdcentral i totalt 4 våningar ligger i öster.
6. Ången mot öst sparas och utvecklas.
7. Hammarbadet och Mixgården
8. Längst i norr ligger en stor matbutik med en grön aktivitetsplats och ett bostadshus på taket.
9. En ny busshållplats anläggs vid matbutiken



Från det nya aktivitetshuset syns trappan som letar sig upp på Hammarkullen